

FedEx<sup>®</sup>  
Express  
联邦快递  
使命必达

4-6.2011 给您及朋友的联邦快讯季刊



## 国内普达服务 运输网络全面提升

# 给我们多点时间 可让您少点花费

### 托运非紧急货件节省更多

更多的服务选择, 只需多一至两个工作日的运送时间, 运费便可节省多至20%\*! 联邦快递国际经济快递服务, 让您以更优惠价格享用同样可靠的服务。联邦快递致力服务提升, 使命必达!

客服热线: 800.988.1888 400.886.1888

唯一官网: [www.fedex.com/cn](http://www.fedex.com/cn)

\*详情请洽客服。

FedEx<sup>®</sup>  
Express  
联邦快递  
使命必达





联邦快递秉持“使命必达”的服务精神，“急人之所急，想人之所想”，一如既往为不断优化及提升服务而倾尽全力，从而换来的成绩斐然。我们特别在全国推出整合篇广告，让大家能够尽快了解最新的服务提升，掌握如何以更快捷、更灵活、更可靠的方法把货件运抵目的地。

311日本大地震令全球为之动容，联邦快递迅速“急人之所急”，除捐款赈灾外，还第一时间参与救援工作，协助运输紧急物资予灾区的灾民。

我们时刻“想人之所想”，国际快递服务方面，密切留意海关对进出口货品的新规定，并及时提醒您准备好相关文件，以避免清关时有任何延误；国内服务方面，我们持续提升普达服务的覆盖网络，以更好地满足您的需求。

与此同时，在今年《财富》杂志“全球最受尊崇公司”的评选中，我们连续第11年高踞榜单的前二十名，排名更比去年攀升了五位，远远抛离业内的最大竞争对手。这恰恰说明了联邦快递以人为本的精神绝不是空洞的口号，而是以身体力行作为大原则，因此屡获客户的肯定、广受国际机构的赞誉。

为了您，我们所有员工将会继续尽心尽力，以递送优质服务为己任！



联邦快递中国区总裁  
陈嘉良

### 本期焦点 P.3



- 国内普达服务运输网络全面提升

### 国际快讯 P.5



- 欧洲航线赶当天航班服务提升
- 进出口货物报关文件准备须知
- 深圳海关对部分进口货品的新规定

### 国内快讯 P.7

- 全新整合篇广告现已启动
- 安全递送您的高价值货物
- 全面优化国内服务的付款选择

### 区域消息 P.10



- 联邦快递名列全球十大最受尊崇公司之一
- 为日本灾民运送救援物品

### 本地快讯 P.11

- 客户参观亚太转运中心
- 蓄势待发，使命必达
- 球星热线，专属体验



### 寄件小提示 P.14

- 描述货件四部曲

#### 免责声明：

《联邦快递快讯》所含之资讯与内容仅用作初步资讯和普通资讯，不包含法律、财经或其他专业方面之建议。因此《联邦快递快讯》不可用来替代会计、税务、法律或其他专业顾问人士所提供之咨询意见。《联邦快递快讯》及其所含之资讯按“现状”提供，联邦快递并不就此快讯或资讯作出明示或默示的声明或保证。《联邦快递快讯》内含的某些链接会连上联邦快递无法控制的第三方的资源。对于上述其他网络资源的准确性或与其它资源有关的其他方面，联邦快递并不就此作出明示或默示的声明或保证。



如有意见，请即提出！我们希望您提供以下信息：

- 您对本期快讯的看法
- 您希望报道什么内容
- 您希望增添什么主题

请登入 [www.fedex.com/cn/contact](http://www.fedex.com/cn/contact)，然后点击「请写信给联邦快递」。

## 国内普达服务运输网络全面提升



普达服务以其经济、实惠、灵活的优点，自推出以来受到客户的热烈欢迎。随着客户对运输非限时递送货件的需求不断增加，普达服务也已多次提升服务网络，拓展至中国绝大多数主要城市，以满足客户的需要。

我们这次再接再厉，2011年4月及5月，在多个重要城市提速普达服务的转运时间1至3天。除缩短了运输时间外，我们还将普达服务的覆盖范围拓展至华北及华中更多重点城市。

本次服务提升全赖于我们优化了普达服务的网络。我们开通了以武汉为中枢点、连接华北与华南地区的全新路线。另外，为配合中国西部城市的快速发展，武汉还将为上海、成都、重庆之间的线路提供服务支持。

全新的网络，更佳的经验，想亲身感受一下联邦快递国内普达服务更快速的服务时间，马上致电联邦快递国内服务客服热线或您的服务代表。

## 欧洲航线赶当天航班服务提升

如果您身处华东地区主要城市，而有货件需寄往欧洲、非洲、中东及中亚主要国家，在周一将享有赶当天航班截件时间延长的服务提升。部分地区更新增赶当天航班服务，令货件运送时间缩短多达一天。您将拥有更多时间灵活安排寄件，货件亦可更快送达目的地。

本次享受到欧洲航线服务提升的城市包括上海、苏州、昆山（含太仓、常熟）、杭州、宁波、无锡、南京、江阴、常州、合肥、湖州、嘉兴、南通、绍兴、张家港及温州。所有海关申报种类及

所有国际快递服务类型的货件周一赶当天航班的电话截件时间，也都比原先延长1至7小时不等。而部分原本没有赶当天航班服务的地区，现在已提供这项服务。

为确保您能够享受到提升的优质服务，请您于电话截件时间前拨打客服热线安排取件。与这次服务提升相关的详细目的地、具体截件延迟时间，以及新增了赶当天航班服务的地区，请拨打联邦快递国际快递客服热线垂询。



## 进出口货物报关文件准备须知

为了让您的进出口货物能在中国顺利清关，联邦快递特别提醒您必须在报关前准备好所有相关文件，并仔细核对信息确保无误。根据中国海关第103号公告，中国进出口货物报关单应当随附的单证包括：

1. 合同
2. 发票
3. 装箱清单
4. 载货清单（舱单）
5. 提（运）单
6. 代理报关授权委托书
7. 进出口许可证件
8. 海关要求的加工贸易手册（纸质或电子数据的）及其它进出口有关单证

海关将会留存进出口许可证件的正本，其余单证可以留存副本或复印件。

联邦快递一如既往地快速应对，时刻为您提供最新消息。您可浏览官方网站，或致电国际快递客服热线，获取其它详细信息。



## 深圳海关对部分进口货品的新规定

联邦快递会时刻留意海关的最新规定，并及时提醒您做好准备，让您不会因而受到耽误。从3月起，根据深圳海关对于部分进口货件的新规定，以下三种物品不论申报价值及数量，都需要做正式报关：

- IC集成电路
- 手机零件
  - 主要指手机内部涉及到电子类的配件，如液晶屏。
  - 外壳、按键及整个手机暂不属于此范围
- 印刷用油墨

请您将相关信息及时告知您的发件方，同时提前准备好正式报关所需的文件（例如合同、报关委托书、装箱单、商业发票等），以避免清关延误。更多相关信息，可联络联邦快递销售团队或致电国际快递客服热线查询。





## 全新整合篇广告现已启动

联邦快递希望您能第一时间掌握我们最新的服务提升，以及更多的服务选择，因此会不断透过各种媒体向您传达相关信息。自2011年3月21日起，我们在全国不同地区推出了全新整合篇广告，主动向您展现联邦快递“使命必达”的服务精神。这次广告的曝光渠道包括办公楼宇与地铁的液晶显示器以及主流报纸，曝光时间从两周至四周不等。

在华东地区（包括上海、苏州、昆山、杭州、宁波、绍兴、南京、无锡、义乌），所推出的“服务提升及服务选择整合篇”广告结合了“延迟截件2小时，包裹准时送达欧洲”、

“延迟截件2小时，包裹准时送达美洲”以及“国际经济快递”三大信息，让您全面了解联邦快递国际快递在华东地区的服务提升，同时也宣传了联邦快递国际经济快递服务（IE）在运费节省上的优势，为客户提供更多的服务选择。

而在华北及华南地区（包括北京、天津、青岛、广州、深圳、厦门），我们则主要通过“服务选择篇”广告，宣传联邦快递不同的服务选择能满足您节省运费的需求。联邦快递的服务一向以稳妥可靠著称，无论您有什么快递需求，只要打一个电话，我们就能为您准时、安全地送达至国内国外每一个角落。

## 安全递送您的高价值货物

安全送达您的货物，是联邦快递一直坚守的承诺。为了保护您的权益，我们近期实行了一些加强对高价值货物检查和监控的措施，希望您能积极配合。

首先，我们希望您能充分了解有关较高价值货物的赔付条款。具体赔付条款（该赔付条款并无任何改动）及有关高价值货物的定义（高价值货物包括但不限于工艺品、古董、珠宝、玻璃器皿、贵金属、收藏品、皮草及任何因其自身性质而特别容易损毁或其市场价值特别易于浮动或难以确定之物品），可见于联邦快递国内货物托运单背面条款或联邦快递国内服务

官网的相关网页（<http://cndxp.apac.fedex.com/toolsforshipping/dvfc.html>）。

第二，我们加强了对高价值货物包装的管理：请您在包装封口处使用您特定的封箱带固定，或在封箱带上签上您的姓名以示确认包装。

向客户提供安全、可靠的递送服务，是联邦快递的立业之本。我们将始终如一地为您承诺，使命必达！如欲了解更多的国内服务信息，请联络您的销售代表，或垂询联邦快递国内客服热线。



## 全面优化国内服务的付款选择

我们一直致力为客户提供更多灵活的选择，在付款方式上也不例外。联邦快递国内服务除提供传统的运费预付方式外，还支持到付及第三方付款。

“到付”是指由收件人支付运费的业务方式；而“第三方付款”则是由除发件人与收件人之外的第三方来支付运费。更多付款选择的优点显

而易见，如今发件人只需选择服务类型即可送件，同时可简化预算与控制成本，并且仍可通过实时包裹查询追踪系统，掌握包裹进程。

申请到付和第三方付款很简单，符合相关条件\*即可开通。如欲了解更多详情，请致电联邦快递国内服务客服热线咨询。

\*部分客户需要提供《付款保证函》



## 联邦快递名列全球十大最受尊崇公司之一

联邦快递再次荣获一项国际性荣誉：由极具权威的《财富》杂志调查推选的“全球最受尊崇公司”的榜单中，联邦快递名列前茅，位列第八；并且是连续第11年高踞榜单的前二十名。

我们今年的排名，较2010年提高了五个名次，并且领先业内最大竞争对手22个名次。“全球最受尊崇公司”榜单由32个国家共673家顶尖公司的行政人员、董事及业内的专家投票选出。

联邦快递亚太区总裁简力行表示：“连续入选‘全球最受尊崇公司’榜单，是我们的团队成员努力工作，并履行递送优质服务这一承诺的有力证明。”获得这项荣誉，反映我们的员工尽心尽意为户客服务，而联邦快递亦决心不断提升服务，务求令每位客户都感到非常满意。



联邦快递还凭借着良好的企业声誉与文化，在全球众多地区的评选中广受赞誉，最近更荣获全球性管理咨询公司合益集团（Hay Group）评选为“最佳领导力公司”之一。

## 为日本灾民运送救援物品

在日本东北部发生的大地震、及随之而来的海啸与核危机是人类的一场骇人大灾难，震惊全球。这一系列的大灾难使人命伤亡惨重，对日本多个县造成毁灭性的破坏。联邦快递深表痛心之余，决定向日本捐赠现金100万美元，并通过提供物资运输支持，在运送紧急救援物资方面，扮演一个非常重要的角色。

我们一向与多个人道主义组织有密切的合作关系，包括红十字会、世界宣明会、世界健康基金会，以及致力提供灾后援助与重建的日本非政府组织JEN等，因此我们得以迅速地参与救援工作，协助运输紧急的救援物品给日本灾区的灾民，如食物、医疗物资、净水设备、毛毯及卫生用品等。

联邦快递集团主席、总裁兼首席执行官施伟德表示：“对于在日本大地震中逝去的生命以及地震所造成的严重破坏，联邦快递团队深表痛心。我们向日本民众表示最深切的同情。联邦快递将继续密切配合人道主义援助组织，调配物流设施，评估所需物资，竭尽全力为日本灾区提供支持帮助。”

联邦快递将会继续支持日本的灾后重建工作。如要了解我们在日本某些特定地区的服务详情，请联络我们的客户服务部。

## 客户参观亚太转运中心



联邦快递非常重视与客户的交流及沟通，因此在2011年3月25日晚上，特别邀请了32位客户来到我们在广州的亚太转运中心，亲身体验其中先进的设备及极具效率的流程。

参观活动开始前，客户首先与联邦快递华南区销售董事总经理黄关明共进晚餐，在轻松愉快的气氛下交流。接着，他们前往位于广州白云国际机场的联邦快递亚太转运中心，在听过该转运中心董事总经理陈铭威介绍转运中心的具体运作后，

由参观向导带领，参观了机坪控制塔（联邦快递是中国唯一一家拥有专属控制塔的国际航空快递货运公司）、货物输入区、初次分拣区、二次分拣区，以及联邦快递自己设计、独家拥有的紫光文件处理区域等等。

参观后，客户表示转运中心很壮观，并在最后的问答环节与陈铭威交流了他们关心的问题。我们将继续举办类似的交流活动，请大家密切留意。



## 蓄势待发，使命必达



在2011年3月13日晚结束的“2011年全英羽毛球顶级超级赛”上，联邦快递的合作伙伴中国羽毛球国家队在英国伯明翰的赛场上奋力拼搏，夺得3金1银3铜的优异成绩。与此同时，联邦快递举办的“蓄势待发，使命必达”网上推广活动也圆满结束，我们邀请了三位幸运大奖得主亲临北京，与王适娴、马晋、王晓理和于洋四位冠军球星共进晚餐，大家在佳肴美酒中放松心情、欢聚一堂。



## 球星热线，专属体验

“球星热线，专属体验”是联邦快递在三月份的第二波网上推广活动。我们特别邀请了两位羽毛球国家队球星蔡赟和傅海峰，在3月21日亲临北京的华北客户服务中心，接听客户电话并下

订单，让客户及球星们都有了一番全新体验。随后，两位球星与联邦快递北京客服部的同事签名及合影留念，大家其乐融融，为本次活动划下了完美的句号。



## 描述货件四部曲

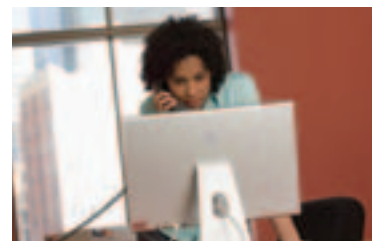


为避免造成延误，当您填写商业发票时，必须清楚描述所托运的货件。

填写商业发票上“货件的详尽描述”一栏时，要想着四个主要问题：它是什么？是以什么材料制造的？有什么用途？是什么东西的零件？能够好好回答这四个问题，您就可以轻松容易地把货件托运。

假如您不太清楚怎样填写商业发票上“货件的详尽描述”一栏，请致电我们的客户服务部，我们十分愿意提供协助。

### 第一时间掌握最新消息 请订阅《联邦快讯》网络版



尽快送达，是联邦快递一直坚持不懈的目标；因此，这期季刊内所有关于我们服务的最新消息，我们同样希望您能第一时间收到。

现在，您只要进入网页<http://www.fedex-hub.com/news/subscribe/subscribe.jsf?pa=zh-CN>，花几秒钟注册，订阅《联邦快递季刊》网络版，刊物一完成，我们便会立刻发送至您的收件箱，让您第一时间掌握国内最优质快递服务的最新消息。



如需了解更多详情，或有任何疑问，请联络联邦快递销售团队或致电联邦快递全国客户服务热线。

国际快递 : 800.988.1888 或  
400.886.1888  
国内服务 : 400.889.1888

请浏览联邦快递官方网站：[www.fedex.com/cn](http://www.fedex.com/cn)  
联邦快递官方微博：[t.sina.com.cn/fedexcn](http://t.sina.com.cn/fedexcn)